

## ЧИСТКА

### 1. Чистка после укладки

Чтобы напольные покрытия LG долго радовали Вас прекрасным внешним видом, очень важно правильно провести первую чистку. Сразу после укладки сухую шлифовку и полировку производить нельзя. Первую чистку можно проводить не ранее, чем через 72 часа, когда клей полностью высохнет.

- 1 После укладки пол следует подмести, пропылесосить или обработать мягкой щеткой.
- 2 Удалите грязь, используя мощное средство.

### 2. Ежедневный уход

Чтобы сохранить прекрасный внешний вид напольного покрытия LG рекомендуется проводить регулярную чистку:

#### ● Ежедневный/еженедельный уход.

- 1 Подметите либо пропылесосьте пол, удалите все загрязнения.
- 2 Вымойте пол щеткой.
- 3 При необходимости, удалите оставшуюся грязь мягкой тканью и мощным средством.

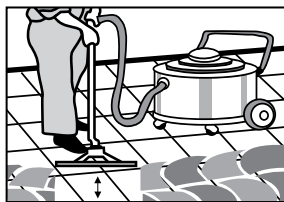
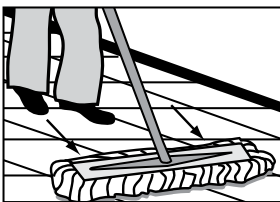
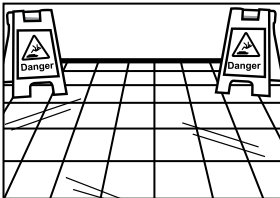
#### ● Ежемесячное/годовое обслуживание

- 1 Подметите или пропылесосьте пол, удалите все загрязнения.
- 2 При возникновении на покрытии трудно выводимых пятен, смочите их растворителем, оставьте на некоторое время для впитывания и удалите сухой щеткой.
- 3 Полностью удалите все пятна и просушите пол.
- 4 При необходимости нанесите специальную мастику.

### 3. Регулярное обслуживание (чистка-сушка-полировка)

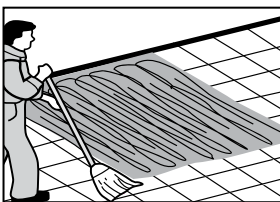
#### ● Действие

- 1 Выберите участок пола, требующий чистки и полировки. (Рис. 1)
  - А) С помощью пылесоса удалите с пола пыль и мусор
  - Б) Отодвиньте мебель. Сначала очистите пол вокруг тяжелой и встроенной мебели.
  - В) Начинайте чистку с наиболее удаленных от входа мест.



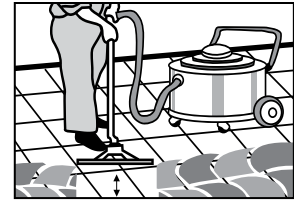
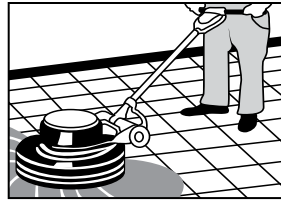
(рис.1)

- 2 Опустите щетку в ведро с моющим средством и начните обработку площади поверхности размером 1.8x1.8m. Окончив, подождите 5-15 мин. (Рис.2)



(рис.2)

- 3 Используя полировочную машину с щеткой, удалите пятна с обработанной чистящим раствором поверхности. (Рис. 3)



(рис.3)

#### Используйте специальную красную щетку для полировки.

- 4 Уберите образовавшуюся грязь с поверхности покрытия.
- 5 Продолжайте уборку, обработав следующую площадь поверхности размером 1.8x1.8m. Границы очищаемых областей должны пересекаться, чтобы предотвратить появление неубранных полос.
- 6 Любые загрязняющие вещества убирайте как можно скорее.
- 7 Не используйте грязные инструменты, которые Вы использовали ранее.
- 8 Промойте чистый пол губкой, смоченной воде.
- 9 Промойте губку в чистой воде.
- 10 Протрите пол чистой щеткой.
- 11 Просушите пол. На потускневших областях повторите чистку.
- 12 После последней промывки, дайте напольному покрытию высохнуть. Проведите по поверхности пола рукой, чтобы удостовериться, что пол готов к нанесению мастики. Если на поверхности пола остается белый налет, то промывку нужно повторить. Если после дальнейшей проверки порошка нет – пол готов к покрытию мастикой.

#### ● Нанесение защитной мастики

Мастика применяется для придания покрытию превосходного внешнего вида, предотвращения возникновения пятен и царапин.

- 1 Пол должен быть сухим и чистым. При необходимости удалите загрязнения вышеописанным методом.
- 2 Подготовьте достаточное количество мастики. Следуйте инструкциям производителя мастики, соблюдайте рекомендуемые нормы расхода, времени высыхания и количество наносимых слоев.

### 4. Меры предосторожности

- 1 При чистке напольного покрытия можно не удалять старую мастику на участках, где нет загрязнений.
- 2 Запрещается чрезмерное использование на поверхности мастики и мощных средств, т.к. это может негативно сказаться на поведении клея.
- 3 При проведении чистки и нанесении мастики строго следуйте рекомендациям Производителя.



Рулоны  
Плитка